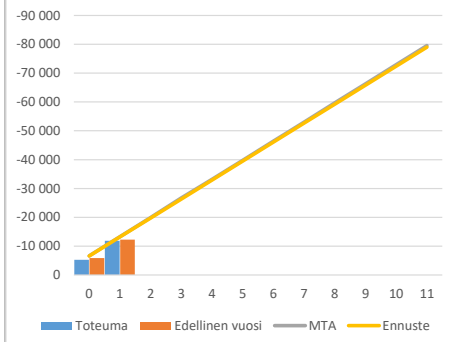


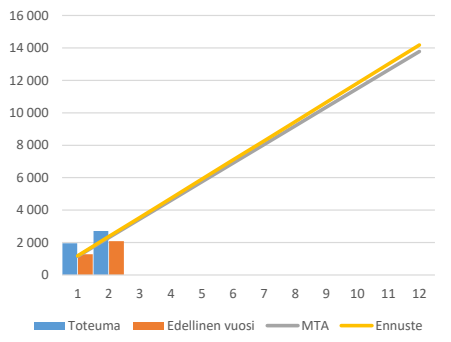
Tuloslaskelma (käyttötalous) €1 000	* MTA = muutettu talousarvio				** TA = alkuperäinen talousarvio		
	Kum.	Tot.-%	Kum.	Tot.-%	MTA 2021*	Ennuste 2021	Ennuste / MTA*
	2/2021	/ MTA*	2/2020	/ TP 2020			
Toimintatuotot	2 713	19,7%	2 091	16,3%	13 781	14 181	102,9 %
Myyntituotot	1 187	11,9%	874	9,6%	9 972	10 372	104,0 %
Maksutuotot	245	7,5%	394	15,5%	3 250	3 250	100,0 %
Tuet ja avustukset	1 279	318,7%	792	71,8%	401	401	100,0 %
Muut toimintatuotot	3	1,7%	30	25,0%	157	157	100,0 %
Toimintakulut	-14 587	15,6%	-14 376	16,1%	-93 339	-93 189	99,8 %
Henkilöstökulut	-8 611	15,9%	-8 369	16,0%	-53 986	-53 986	100,0 %
Palvelujen ostot	-1 906	13,8%	-1 929	14,8%	-13 807	-13 657	98,9 %
Aineet, tarvikkeet ja tavarat	-372	10,4%	-368	11,6%	-3 566	-3 566	100,0 %
Avustukset	-836	15,8%	-886	17,4%	-5 283	-5 283	100,0 %
Muut toimintakulut	-2 862	17,1%	-2 824	18,0%	-16 698	-16 698	100,0 %
Toimintakate	-11 874	14,9%	-12 285	16,1%	-79 559	-79 009	99,3 %
Rahoitustuotot ja -kulut			0	7,0%			
Vuosikate	-11 874	14,9%	-12 285	16,1%	-79 559	-79 009	99,3 %
Poistot ja arvonalentumiset	-140		-169	16,8%			
Tiilikauden tulos	-12 014	15,1%	-12 454	16,1%	-79 559	-79 009	99,3 %
Tiilikauden yli-/alijäämä	-12 014	15,1%	-12 454	16,1%	-79 559	-79 009	99,3 %

Palveluysikkötarkastelu €1 000	* MTA = muutettu talousarvio				** TA = alkuperäinen talousarvio		
	Kum.	Tot.-%	Kum.	Tot.-%	MTA 2021*	Ennuste 2021	Ennuste / MTA*
	2/2021	/ MTA*	2/2020	/ TP 2020			
Toimintatuotot	2 713	19,68%	2 091	16,28%	13 781	14 181	102,90%
1834 SIVISTYS -TOIMIALUE	2 713	19,68%	2 091	16,28%	13 781	14 181	102,90%
18341 KASVATUS- JA SIVISTYSLAUTAKUNT	2 713	19,68%	2 091	16,28%	13 781	14 181	102,90%
183410 Sivistyksen tukipalvelut	932	15,37%	904	17,77%	6 064	6 064	100,00%
1831195 Ruokapalvelut	932	15,37%	904	17,77%	6 064	6 064	100,00%
1834100 Toimialueen hallinto	0						
183431 Varhaiskasvatus	324	11,69%	290	13,26%	2 768	2 768	100,00%
1834310 Kunnallinen varhaiskasvatus	301	11,13%	290	13,66%	2 708	2 708	100,00%
1834320 Esiopetus	23	39,42%			58	58	100,00%
1834330 Yksityinen varhaiskasvatus	-1	-44,85%	0	18,04%	2	2	100,00%
183440 Oppiminen	1 457	29,43%	897	16,11%	4 949	5 349	108,08%
1834400 Perusopetus	1 241	27,03%	604	11,79%	4 589	4 989	108,72%
1834410 Kasvun ja oppimisen tuki					27	27	100,00%
1834446 Lukio	173	198,58%	172	95,40%	87	87	100,00%
1834468 Tuusulan opisto ja taiteen p	43	17,57%	121	49,38%	247	247	100,00%
Toimintakulut	-14 587	15,63%	-14 376	16,11%	-93 339	-93 189	99,84%
1834 SIVISTYS -TOIMIALUE	-14 587	15,63%	-14 376	16,11%	-93 339	-93 189	99,84%
18341 KASVATUS- JA SIVISTYSLAUTAKUNT	-14 587	15,63%	-14 376	16,11%	-93 339	-93 189	99,84%
183410 Sivistyksen tukipalvelut	-930	16,01%	-1 069	21,07%	-5 808	-5 808	100,00%
1831195 Ruokapalvelut	-762	14,43%	-745	16,62%	-5 279	-5 279	100,00%
1834100 Toimialueen hallinto	-168	31,76%	-323	55,24%	-529	-529	100,00%
183431 Varhaiskasvatus	-4 358	16,02%	-4 289	16,56%	-27 206	-27 206	100,00%
1834310 Kunnallinen varhaiskasvatus	-3 062	15,91%	-3 052	16,38%	-19 251	-19 251	100,00%
1834320 Esiopetus	-372	17,76%	-256	15,88%	-2 095	-2 095	100,00%
1834330 Yksityinen varhaiskasvatus	-924	15,76%	-981	17,36%	-5 860	-5 860	100,00%
183440 Oppiminen	-9 299	15,42%	-9 018	15,48%	-60 326	-60 176	99,75%
1834400 Perusopetus	-8 187	15,44%	-7 950	15,47%	-53 042	-52 892	99,72%
1834410 Kasvun ja oppimisen tuki	-208	15,00%	-184	14,86%	-1 387	-1 387	100,00%
1834446 Lukio	-779	16,10%	-762	16,29%	-4 840	-4 840	100,00%
1834468 Tuusulan opisto ja taiteen p	-125	11,78%	-122	12,73%	-1 057	-1 057	100,00%
Toimintakate	-11 874	14,93%	-12 285	16,08%	-79 559	-79 009	99,31%
Rahoitustuotot ja -kulut			0	6,97%			
Vuosikate	-11 874	14,93%	-12 285	16,08%	-79 559	-79 009	99,31%
Poistot ja arvonalentumiset	-140		-169	16,83%			
Tiilikauden tulos	-12 014	15,10%	-12 454	16,09%	-79 559	-79 009	99,31%
Tiilikauden yli-/alijäämä	-12 014	15,10%	-12 454	16,09%	-79 559	-79 009	99,31%

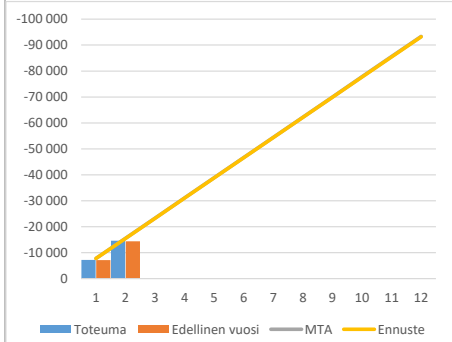
Toimintakatteen kuukausitoteumat
(vertailu edelliseen vuoteen, muutettuun
talousarvioon ja ennusteeseen) 1000€



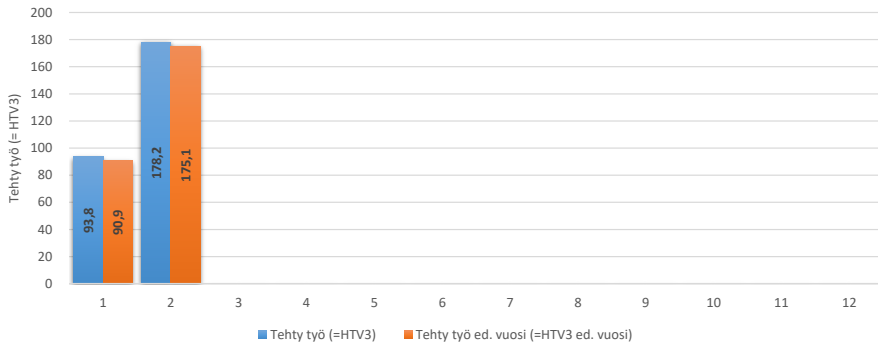
Toimintatuottojen kuukausitoteumat
(vertailu edelliseen vuoteen, muutettuun
talousarvioon ja ennusteeseen) 1000€



Toimintakulujen kuukausitoteumat
(vertailu edelliseen vuoteen, muutettuun
talousarvioon ja ennusteeseen) 1000€

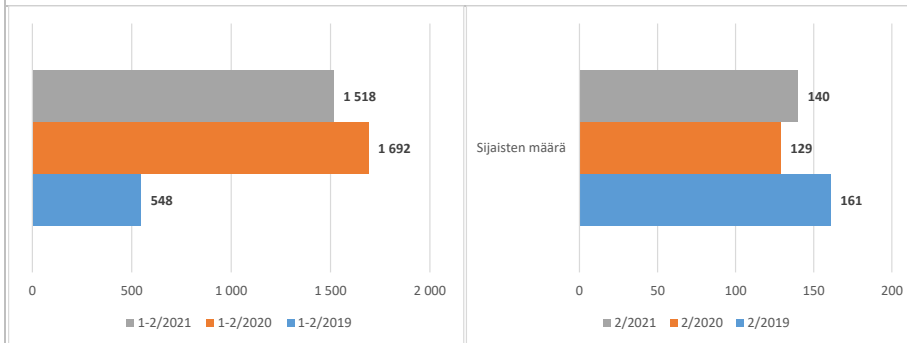


Tehty työ

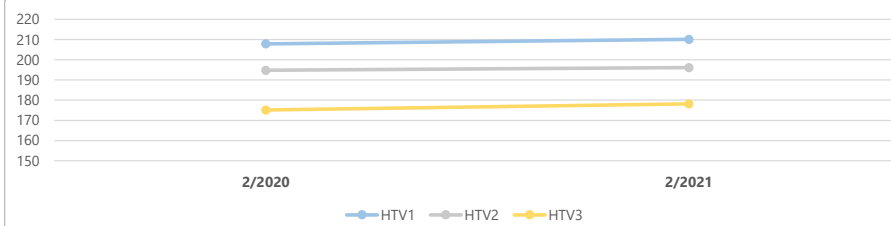


Kumulatiiviset ylityöt

Sijaisten määrä



Kumulatiiviset henkilötyövuodet (HTV1, HTV2 ja HTV3)



	2/2020	2/2021	Muutos	Muutos
HTV1	207,9	210,1	2,3	1,1 %
HTV2	194,8	196,1	1,3	0,7 %
HTV3	175,1	178,2	3,0	1,7 %

HTV1 = palveluksessaolopäivien lukumäärä kalenteripäivinä / 365 * (osa-aikaprosentti/100)

HTV2 = palkallisten palveluksessaolopäivien lukumäärä kalenteripäivinä / 365 * (osa-aikaprosentti/100)

HTV3 = palveluksessaolopäivien (vähennetty kaikki poissaolot) lkm kalenteripäivinä / 365 * (osa-aika-%/100)

Kumulatiiviset terveysperusteisetpoissaolopäivät/HTV1

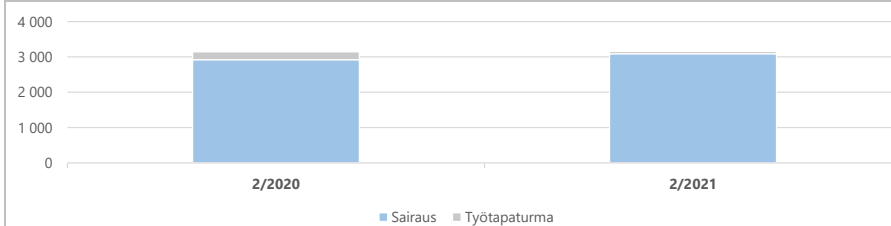
(terveysperusteisetpoissaolot=
sairaus- ja työtaturmapoissaolot)
Muutos edelliseen vuoteen (%)

-0,8 %

Sairauspoissaolo-%=(sis. työtaturmat)
(sairauspoissaolo-% =poissaolopäivät kum. /
(HTV1 kum. * 365))

4,1 %

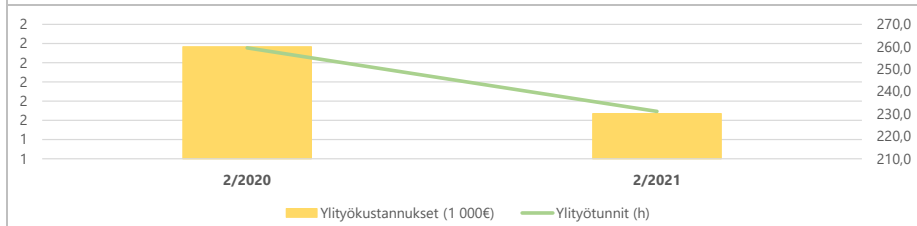
Kumulatiiviset terveysperusteiset (= sairaus ja työtaturma) poissaolot kalenteripäivät



	2/2020	2/2021	Muutos	Muutos
Sairaus	2 919	3 091	172	5,9 %
Työtaturma	226	63	-163	-72,1 %

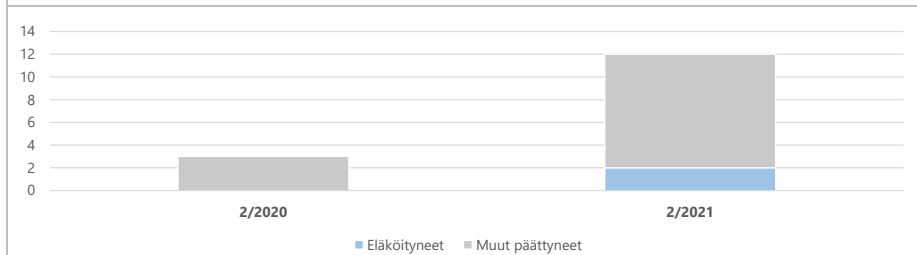
Yhteensä	3 145	3 154	9	0,3 %
-----------------	--------------	--------------	----------	--------------

Kumulatiiviset ylityökustannukset (1 000 €) ja -tunnit (h)



	2/2020	2/2021	Muutos	Muutos
Ylityökustannukset (1 000€)	1 691,8	1 517,7	-174,1	-10,3 %
Ylityötunnit (h)	259,5	231,2	-28,4	-10,9 %

Kumulatiiviset vakituisen henkilöstön päätyneet palvelussuhteet



	2/2020	2/2021	Vaiht.-%	Muutos
Vakit. päätyneet palvelussuhteet	3	12	1,3 %	300,0 %
- joista eläköityneet		2	0,2 %	
Vakituisen henkilöstön lukumäärä	889	894		0,6 %

Vaihtuvuus% = Vakituisten päätyneet palvelussuhteet / vakituisen henkilöstön lukumäärä